

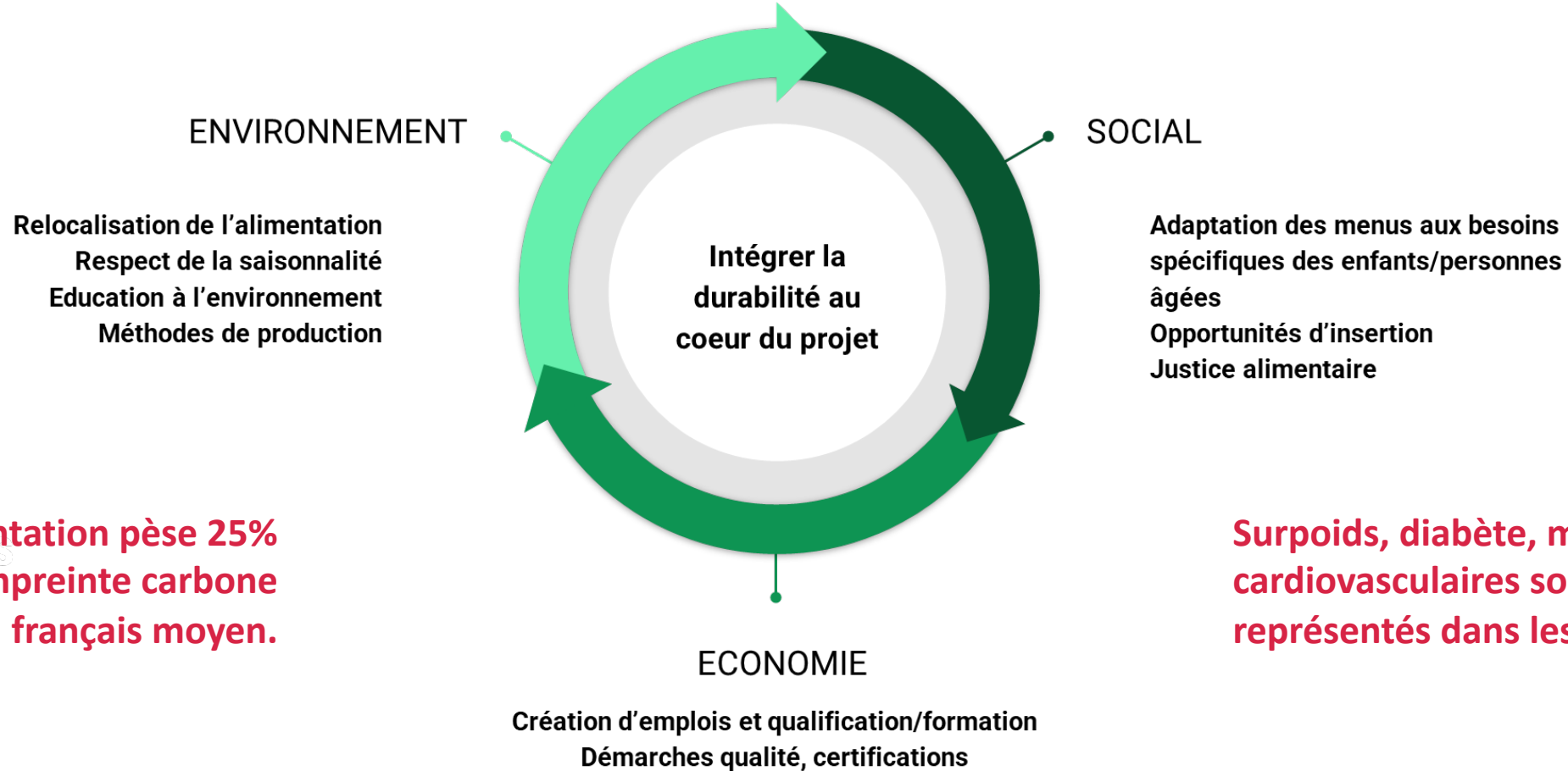
STRATEGIE ALIMENTATION DURABLE DE LA VILLE



**INSTALLATION EXPLOITATION MARAICHERE ET FRUITIERE
BIOLOGIQUE**

06/06/2024

Stratégie alimentation durable : pourquoi c'est important ?



L'alimentation pèse 25% de l'empreinte carbone d'un français moyen.

Surpoids, diabète, maladies cardiovasculaires sont sur-représentés dans les villes populaires.

Stratégie alimentation durable : comment la ville s'engage-t-elle ?

La Ville a obtenu en 2022 la labellisation « **Projet Alimentaire Territorial** » (niveau 1) et des co-financements à hauteur de 200 000 € par la Préfecture de Région.

LES OBJECTIFS DU PROJET DE MANDAT :

- **Justice sociale/santé alimentaire** : créer de nouveaux points d'approvisionnement en alimentation durable sur le territoire genevillois, mettre en place une restauration scolaire éducative ;
- **Préservation de l'environnement** : lutter contre le gaspillage alimentaire en restauration collective ainsi que dans les marchés forains ; développer des paysages comestibles à Genevilliers ;
- **Sensibilisation aux enjeux alimentaires** : sensibiliser l'ensemble de la population à l'alimentation saine et durable ;
- **Maintien et développement de l'agriculture française (dont francilienne)** : atteindre 50 % d'alimentation durable ; créer des partenariats de producteurs franciliens biologiques et le Syrec d'ici 2025 ; **créer une ferme maraîchère et fruitière biologique d'ici 2026 pour alimenter la restauration collective et la vente en directe**

Projet d'exploitation agricole municipale : éléments de diagnostic

- Une population modeste ayant un accès moindre à une alimentation équilibrée, avec des conséquences sanitaires
- Une offre limitée d'alimentation durable sur la ville
- La restauration collective touche plus de 4000 Genevillois.es quotidiennement
- Des contraintes en termes de disponibilité du foncier et de pollution des sols



Projet d'exploitation agricole : un projet nourricier partenarial

Installer une exploitation maraîchère et fruitière biologique en Ile-de-France ou à proximité.

Exploitation qui permettra d'alimenter les Genevillois.es et les populations locales avec des productions locales, de qualité et respectueuses de l'environnement.



Lieu de sensibilisation de la fourche à la fourchette, au monde agricole et à ses métiers



Projet d'exploitation agricole : en quelques mots



Terres agricoles 15-20 ha = 2 000 repas + vente directe

En parallèle, poursuivre :

- Travail sur les approvisionnements (locaux notamment)
- Lutte contre le gaspillage alimentaire (37,3 % de réduction déjà effectuée par le Syrec et les établissements scolaires)
- Stratégie d'éducation à l'alimentation, au goût et à l'agriculture

Projet d'exploitation agricole : enjeux

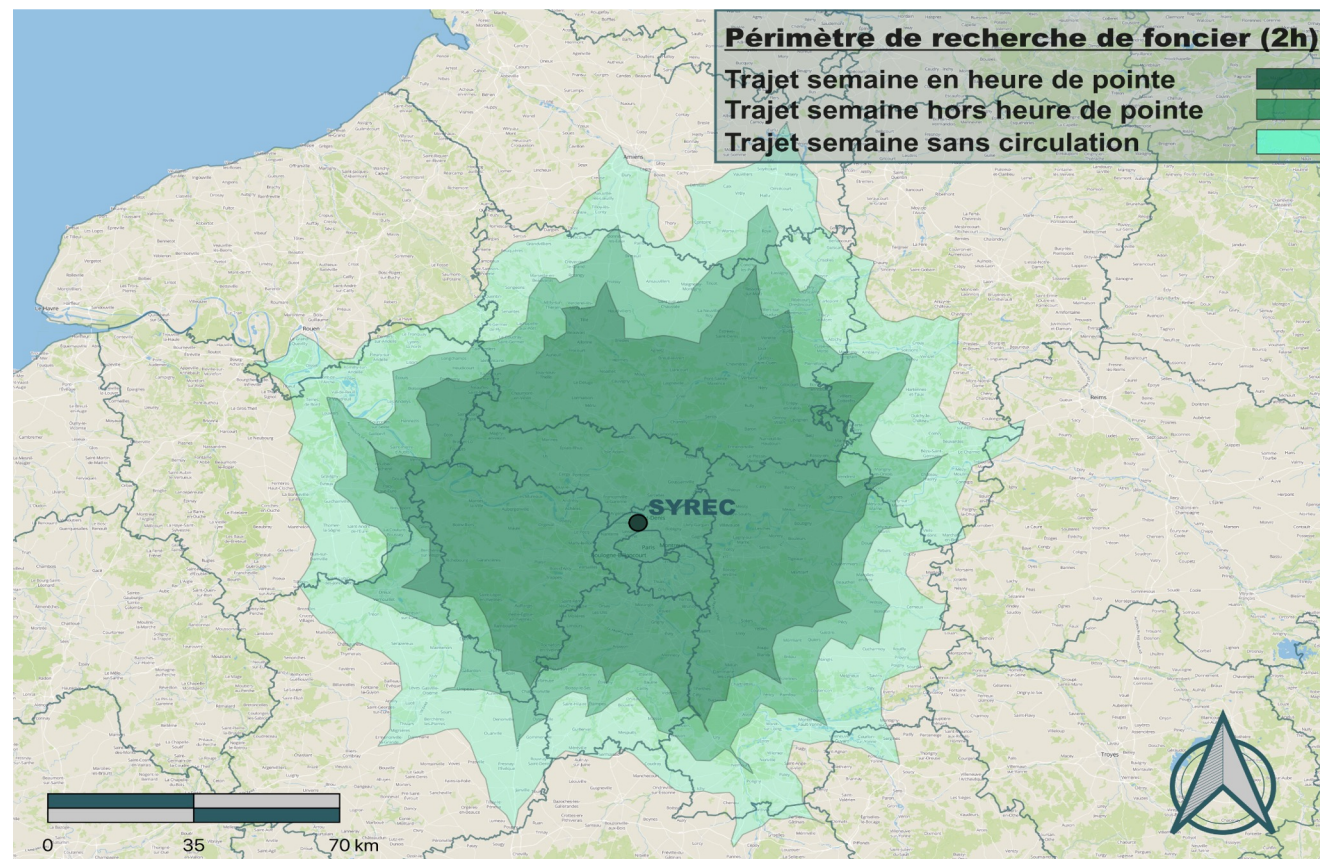


Projet d'exploitation agricole : prospection foncière

Périmètre de recherche : Ile-de-France, Oise, Eure-et-Loir, Eure

Plateformes de recherche : Objectifs Terres, Safer Ile-de-France, Safer Normandie, Safer Hauts-de-France, Safer Centre-Val de Loire, Le Bon Coin, Propriétés Rurales.

3 visites d'exploitations en 2023



Projet d'exploitation agricole : Jardin des Brosses

Localisation

Argentières (Seine-et-Marne)
79 km de Gennevilliers (1h20)

Surface

36 ha dont 20 ha irrigués

Coût

1,5 millions (GAEC, matériels,
bâtiments, foncier)

Historique

Maraîchage diversifié, céréales,
légumineuses en agriculture
raisonnée depuis 1948

2 frères associés prennent leur
retraite en décembre 2024

Transmission souhaitée

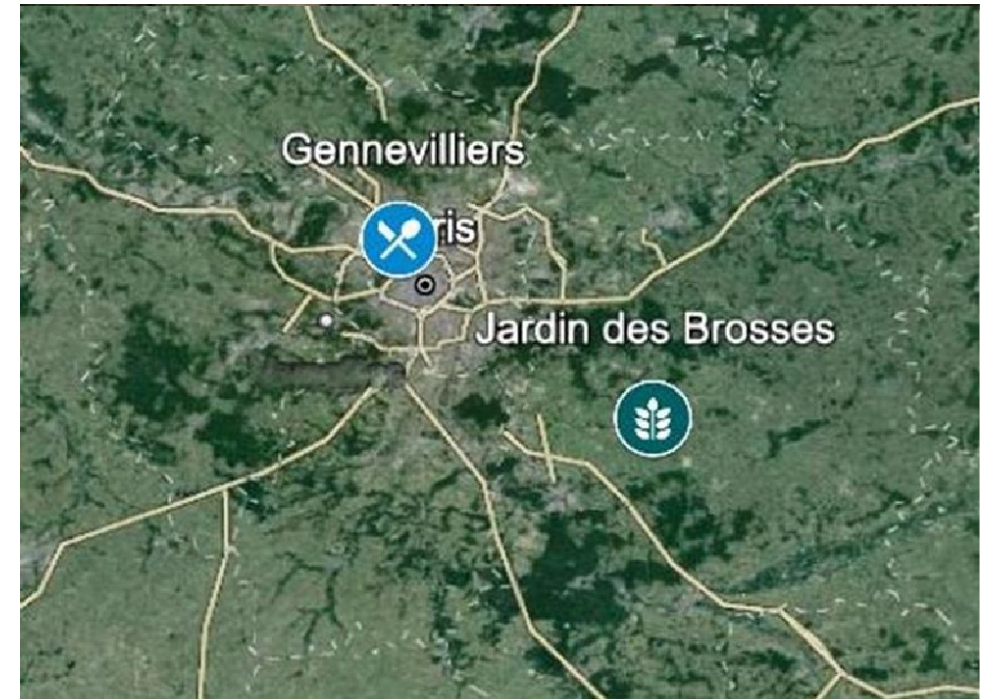
Bâtiments

2 hangars techniques 440 m2 et
660 m2

1 magasin comprenant une zone
de distribution automatique

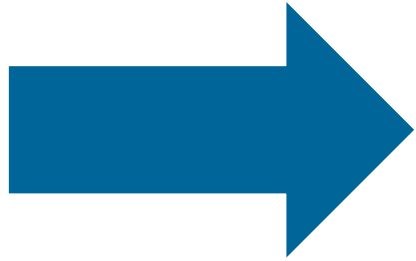
Equipements

Forage, bassin 500 m3
Matériels/outils de maraîchage
mécanisé en bon état
Chambres froides
8 000 m2 et tunnels

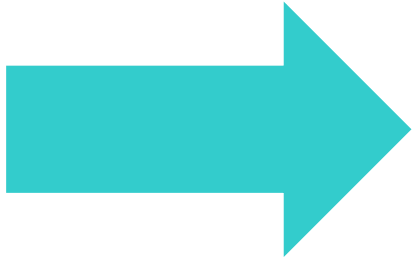




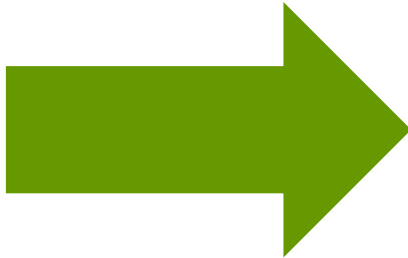
Projet d'exploitation agricole : proposition de Gennevilliers



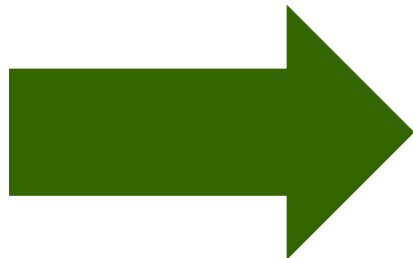
Achat de l'exploitation « Jardin des Brosses »
Elle coche l'ensemble des critères du projet



Maintenir et pérenniser les débouchés actuels
Paniers fraîcheurs SNCF, vente marché Saint-Maur-des-Fossés, vente à la ferme (boutique + casiers)

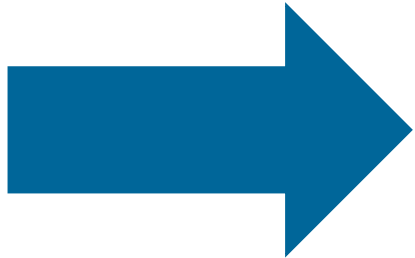


Maintenir des emplois de l'exploitation
2 ETP ouvriers agricoles



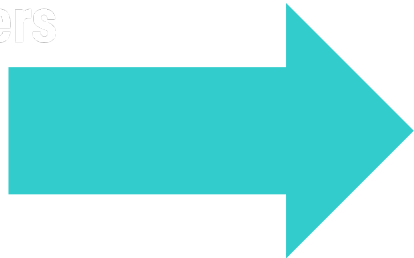
Transformation d'un modèle raisonné à AB
3 ans de conversion

Projet d'exploitation agricole : proposition de Gennevilliers



Transmission 2024-2025

Anciens exploitants accompagnent les futurs agriculteurs



Création d'un modèle juridique SEM

Calendrier

2022

- Validation scénario
- Inscription budgétaire (études)
- Ebauche de faisabilité technique, juridique et financière

2023

- Validation faisabilité technique, juridique et financière
- Inscription budgétaire (investissements)
- Prospection foncière
- Identification des besoins en fruits et légumes de la restauration collective

2024

- Finalisation du montage juridique et économique
- Acquisition foncière
- Lancement procédure de désignation ou recrutement de l'exploitation
- Transmission

2025

- Maintien cultures actuelles
- Préparation conversion bio

2026

- 1^{ère} année conversion bio
- Premiers arrivages sur Gennevilliers



Merci

