

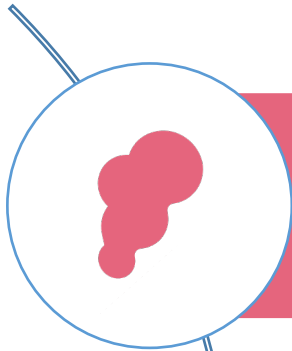
STRATEGIE ALIMENTATION DURABLE DE LA VILLE



**PROJET BIOCYCLE : solidarité et lutte contre le
gaspillage alimentaire**

08/02/2023

Modèle agroindustriel actuel aux effets nocifs multiples...



Impact de l'alimentation dans nos émissions de CO₂

25 % de l'empreinte carbone d'un Français -> modes et types de productions



Impacts de l'alimentation sur l'effondrement de la biodiversité

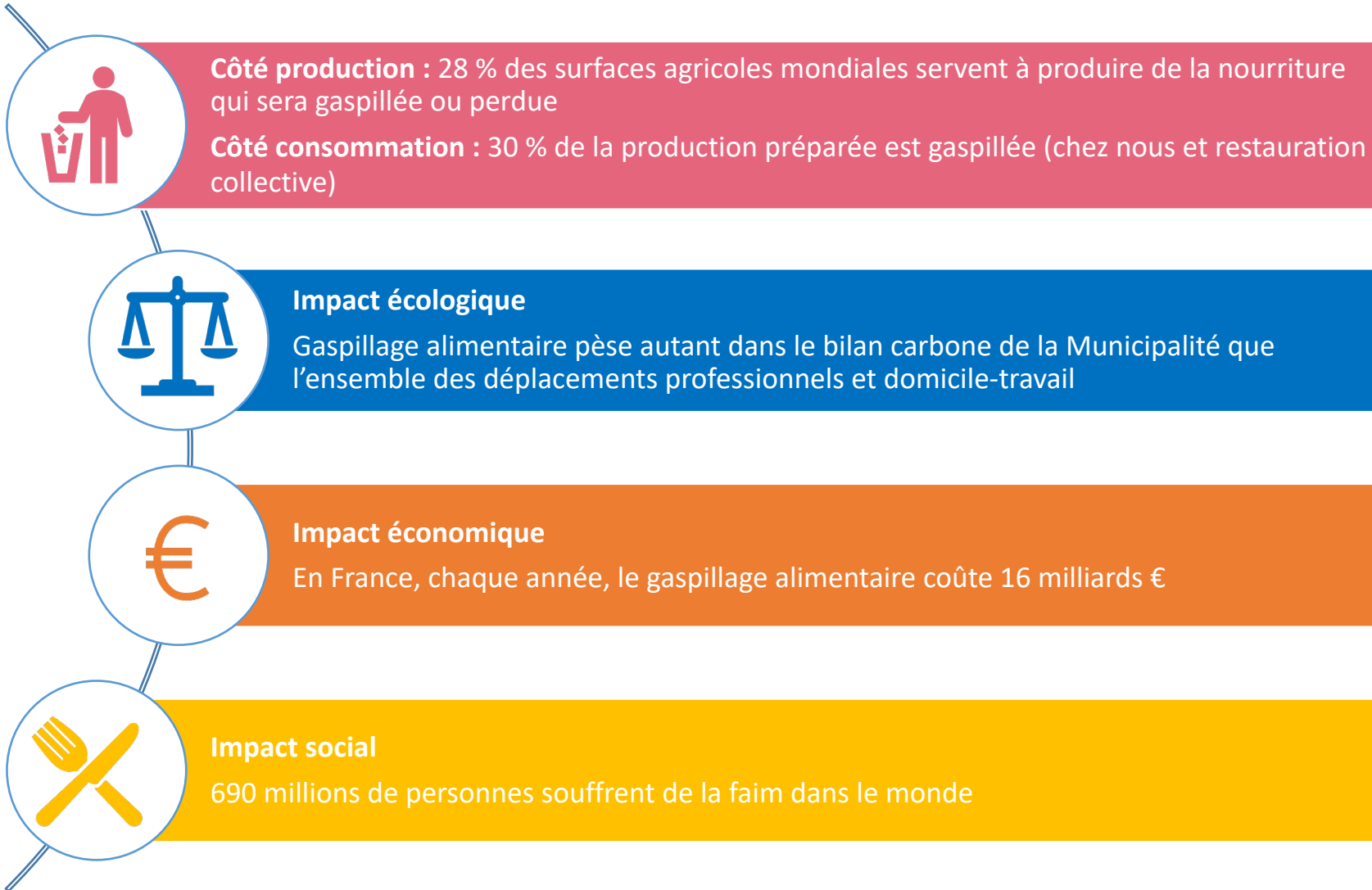
30 % population d'oiseaux a chuté en quelques décennies en France -> appauvrissement des sols qui perdent leurs micro-organismes



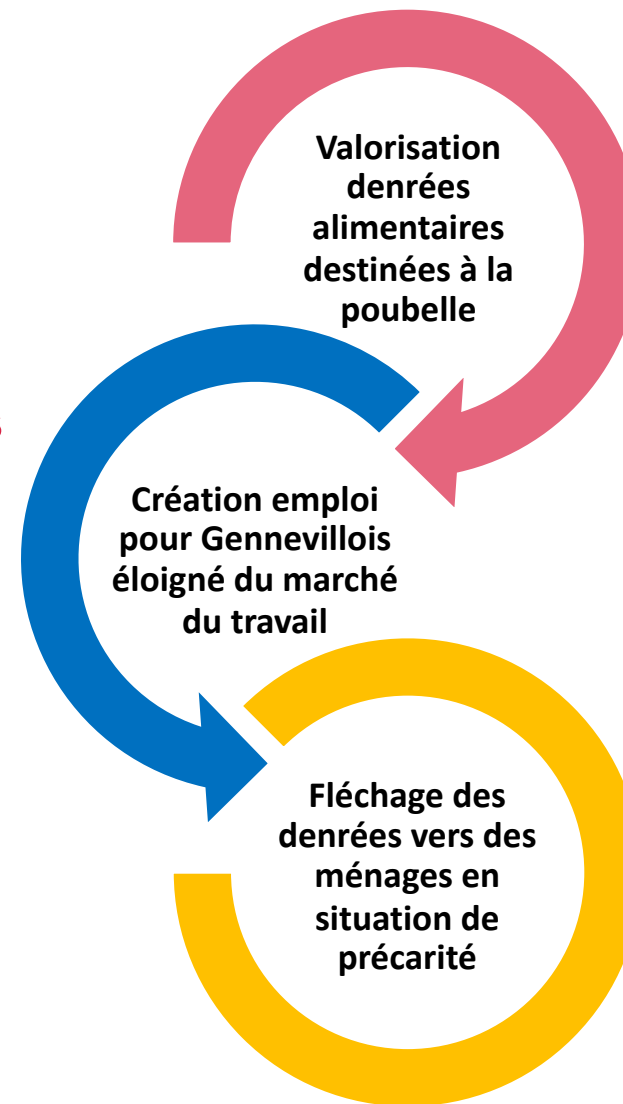
Impacts de nos pratiques agricoles (monocultures + surpêche)

1/3 des surfaces cultivées en monocultures dédiées à l'alimentation des animaux

La lutte contre le gaspillage alimentaire : une nécessité écologique, économique et sociale...



Le projet Biocycle s'inscrit dans ces préoccupations écologiques et sociales...



Présentation Biocycle



Mission ? Collecter les fruits et légumes invendus, en vélo-triporteur, par un.e salarié.e en insertion, sur les marchés forains, pour en faire la distribution auprès des ménages en difficulté économique.



2021

70,5 tonnes collectées

100 000 équivalent repas

4 emplois cyclo-livreurs créés en insertion

Perspectives gennevilloises



Marché du Village

4 primeurs

12 tonnes de biodéchets/an

Estimation impact Biocycle

72 kg denrées collectées

8,9 tonnes de CO₂ revalorisés

9 600 équivalents repas



Marché des Grésillons

5 primeurs

8,7 tonnes de biodéchets/an



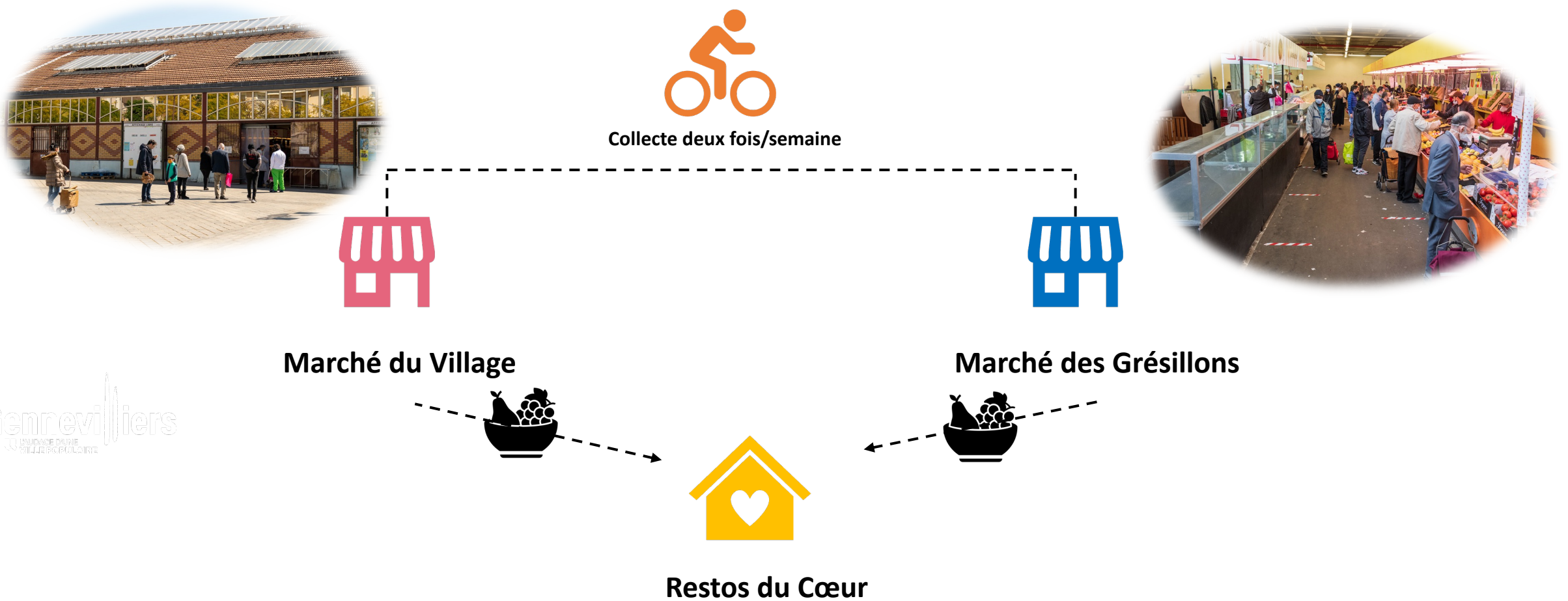
Structures d'aide alimentaire



Les objectifs opérationnels du projet



Mise en œuvre opérationnelle du projet Biocycle à Gennevilliers



Gennevilliers
LAUDAGE D'UNE
VILLE POPULAIRE



Merci